

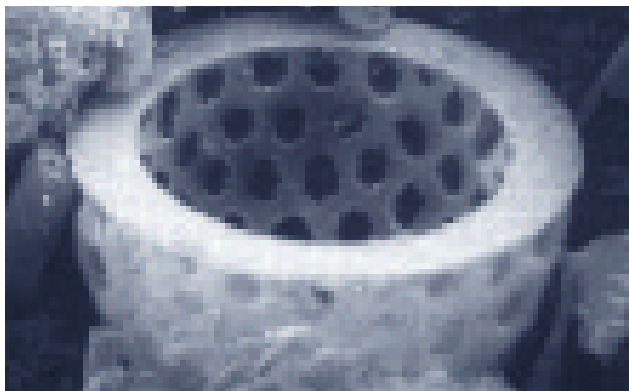


## Qu'est-ce que le Moler ?

Le Moler est la dénomination géologique de l'argile siliceuse, mélange spécial de diatomée et d'argile, qui se trouve exclusivement sûr et aux alentours des îles danoises de Fur et de Mors.

Les éléments fondamentaux du Moler sont des petits squelettes fossilisés d'algues de silicium monocellulaire et de diatomée constituée comme des petites sphères poreuses. Les diatomées se sont déposées et stratifiées il y a plus de 54 millions d'années. À cette époque, une grande partie du Danemark était couverte d'une mer subtropicale. Parallèlement à la stratification, une sédimentation d'argile plastique se produisait. Par cela un mélange naturel et unique est apparu, qui ne peut être imité mécaniquement.

Dans les strates de Moler se trouvent de nombreuses couches sombres constituées de cendres volcaniques. Aujourd'hui, les strates de cendres permettent d'identifier les différents types de Moler, et par une excavation sélective, d'obtenir une qualité élevée et constante.



## Absodan

Les produits Absodan sont constitués à base de Moler. Ces granules naturelles, pures et contrôlées, sont le résultat d'une transformation mécanique sophistiquée et thermique sans additif.

Les produits Absodan sont des absorbants, qui absorbent rapidement et qui sont chimiquement inertes lors de l'utilisation. Toutes les pertes de liquide sur les surfaces solides, par exemple eau, huiles et les produits chimiques utilisés dans l'industrie et le secteur public, sont immédiatement absorbés et retenus dans la constitution poreuse du Moler.

## Utilisation

Que les produits Absodan soient répandus à l'avance ou immédiatement après la perte de liquide, les produits sont facilement appliqués et balayés après absorption. Les produits sont exempts de poussière, à cet effet, ils ont une faible quantité de petites particules, ce qui les rend faciles à utiliser dans toutes les conditions.

Le traitement thermique: la calcination, implique que les granules restent dures même après saturation. Les liquides sont absorbés et efficacement emprisonnés et la surface est laissée propre et sèche.

## Economique

Grâce au pouvoir d'absorption élevé, les produits Absodan absorbent rapidement et efficacement, ce qui a pour conséquence une réduction de la consommation du temps de nettoyage. Le Moler est mieux exploité lorsque la quantité nécessaire est moindre afin d'obtenir le résultat souhaité, en conséquence la quantité de déchet sera également réduite. De plus, les coûts de destruction en seront diminués.

Les frais d'exploitation pour les produits Absodan sont réduits au niveau de minimum, en comparaison avec autres produits moins efficaces, grâce à la réduction du temps d'utilisation, à son pouvoir d'absorption élevé et par la réduction de la quantité des déchets après utilisation.

Les produits Absodan ont tous obtenus l'homologation allemande »Materialprüfungsamt« Type III R, permettant leur usage sur la voie publique. Ce qui garantit une très haute qualité.



L'enlèvement doit se faire conformément aux réglementations du liquide absorbé.

( **Faible taux de poussière** )

( **Pouvoir d'absorption rapide** )

( **Facile à balayer** )

( **Faible consommation du temps** )

( **Pouvoir d'absorption élevé** )

( **Coût total réduit** )

## Sécurité

Le Moler est un produit propre et naturel qui ne présente aucun danger. De plus, le Moler est chimiquement inert vis-à-vis de tous les fluides (excepté la dissolution d'acide fluorhydrique). Par conséquent, les produits Absodan n'entrent pas en combinaison avec les liquides absorbés. Pour cette raison, les produits Absodan conviennent comme des absorbants universels pour toutes les pertes des liquides, par exemple: huile, acides aqueuse et bases organiques.

En raison du pouvoir d'absorption rapide, les produits aspirent immédiatement toutes les pertes de liquide. Le Moler est très poreux et le pouvoir d'absorption convient parfaitement pour les sols granuleux. Les granules arrivent complètement, laissant le sol propre et sans résidu.

Les produits Absodan sont antidérapants, parce que les granules restent durs même après saturation par les liquides. Pour cette raison, il n'existe aucun danger de dérapage, ni en marchant, ni en roulant sur les granules. Même en supportant des charges lourdes, ils ne restituent pas les liquides absorbés.

Ne contenant aucune matière organique, les produits Absodan ne peuvent s'enflammer. En utilisant des quantités abondantes d'Absodan, les produits ont un effet de protection contre le feu.

( **Pouvoir d'absorption rapide** )

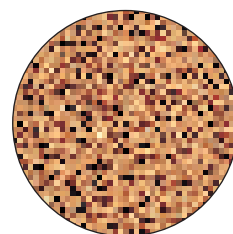
( **Reste durs** )

( **Antidérapant** )



## ABSODAN Universal

Absodan Universal est parfaitement recommandé pour toutes les tâches d'absorption sur toutes les surfaces solides. Une friction optimale sera obtenue même lors de la saturation des granules. Absodan Universal avec sa granulométrie relativement grosse, est un produit qui avec succès, peut-être employé aussi bien à l'extérieur qu'à l'intérieur pour tous les usages quotidiens d'absorption. Les granules soient répandues à l'avance, soient utilisées immédiatement après la perte de liquide.



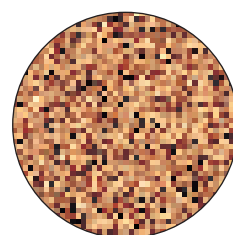
Granulométrie:  
1 à 3 mm. Toutes les  
tâches d'absorption.

Conditionnement:  
sac de 20 kg.



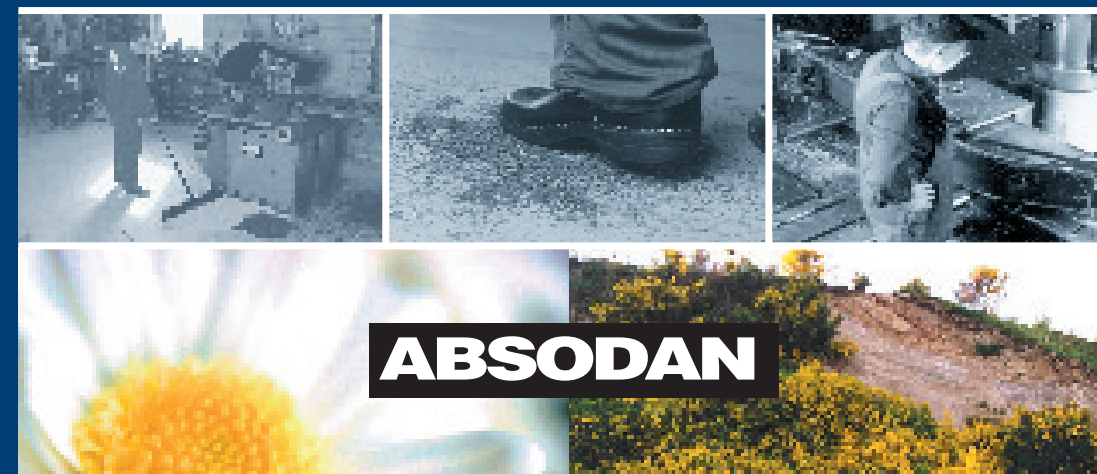
## ABSODAN Plus

Absodan Plus est parfaitement apte à toutes les tâches d'absorption sur toutes les surfaces dures. Absodan Plus convient parfaitement pour les sols granuleux. Une friction optimale sera obtenue même lors de la saturation des granules. Absodan Plus est parfaitement apte aux usages d'absorption exigeant une absorption rapide sur une grande surface, comme par exemple sur les routes où un fonctionnement rapide est souvent déterminant.



Granulométrie:  
18/50 mesh.  
Particulièrement  
recommandée pour  
les revêtements  
routiers.

Conditionnement:  
sacs de 10 et 20 kg.



DAMOLIN A/S  
Kønsborgvej 9  
DK-7884 Fur

E-mail: [damolin@damolin.dk](mailto:damolin@damolin.dk)  
[www.damolin.dk](http://www.damolin.dk)

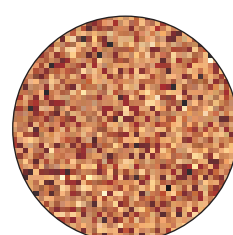
DAMOLIN GmbH  
Peckhauser Str. 11  
D-40822 Mettmann

E-mail: [damolin@damolin.de](mailto:damolin@damolin.de)  
[www.damolin.de](http://www.damolin.de)



## ABSODAN SuperPlus

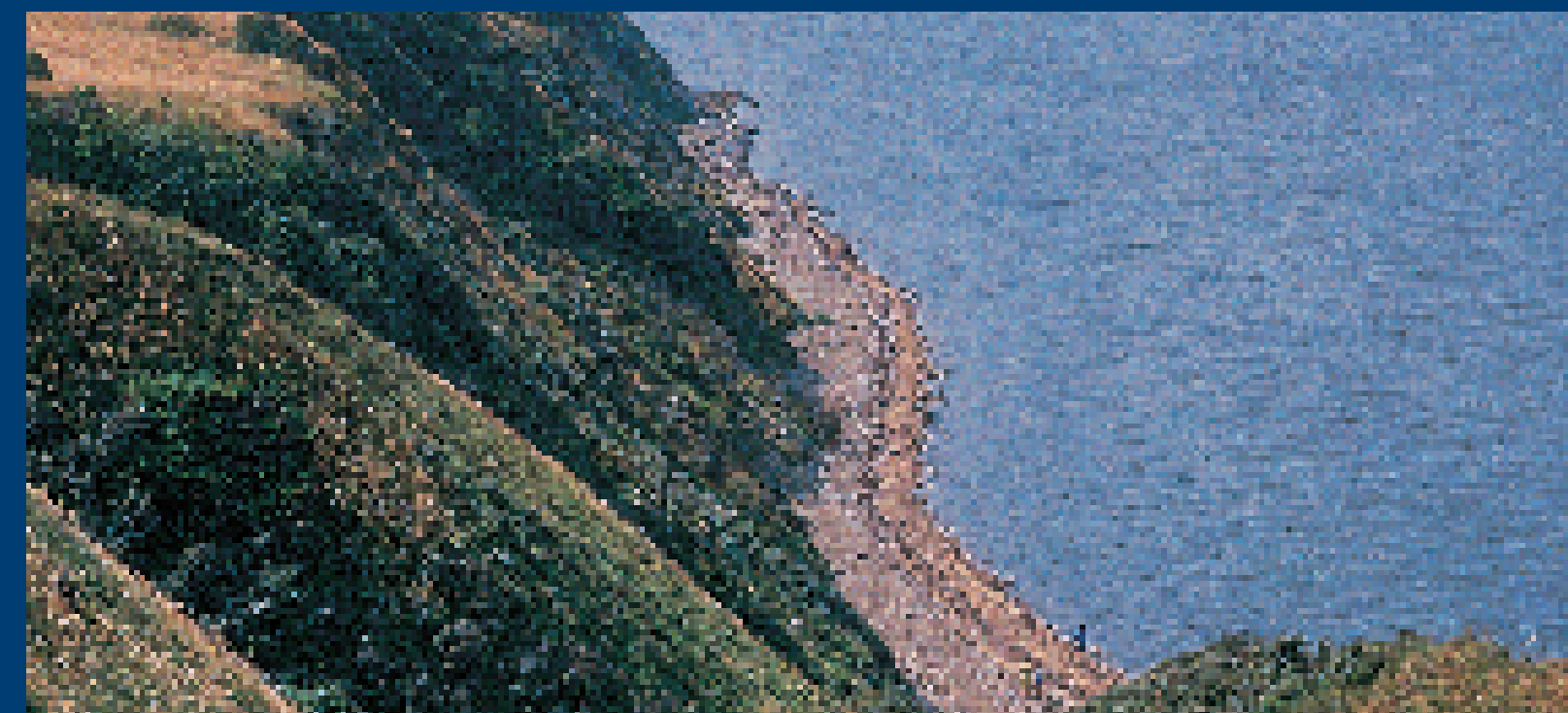
Absodan SuperPlus a été spécialement mis au point pour des usages exigeant un pouvoir d'absorption optimal et un minimum de déchets, comme par exemple pour les produits chimiques. Le pouvoir d'absorption élevé a pour résultat que l'Absodan SuperPlus agit instantanément. En même temps, la granulométrie fine d'Absodan SuperPlus convient parfaitement pour les sols granuleux et laisse les sols propres et secs.



Granulométrie:  
25/50 mesh.  
Particulièrement  
recommandée pour  
l'absorption des  
produits chimiques.

Conditionnement:  
sac de 10 kg.

Distributeur:



**ABSODAN®**  
Universal

**ABSODAN®**  
Plus

**ABSODAN®**  
SuperPlus